

# Tajemnice Pszczelej Rodziny



# *Tajemnice Pszczelej Rodziny*

Pszczelarstwo w naszej rodzinie - Ostrusza  
Początki w Rzepienniku Biskupim  
Altana-ul  
Nowa Pasieka



# Tajemnice Pszczelej Rodziny

Zmiana pokoleń  
Nowe pasieka



# Tajemnice Pszczelej Rodziny

Wiedza  
Nowe produkty



# Tajemnice Pszczelej Rodziny



# Tajemnice Pszczelej Rodziny

Rodzina pszczela

-władza -kto rządzi ?

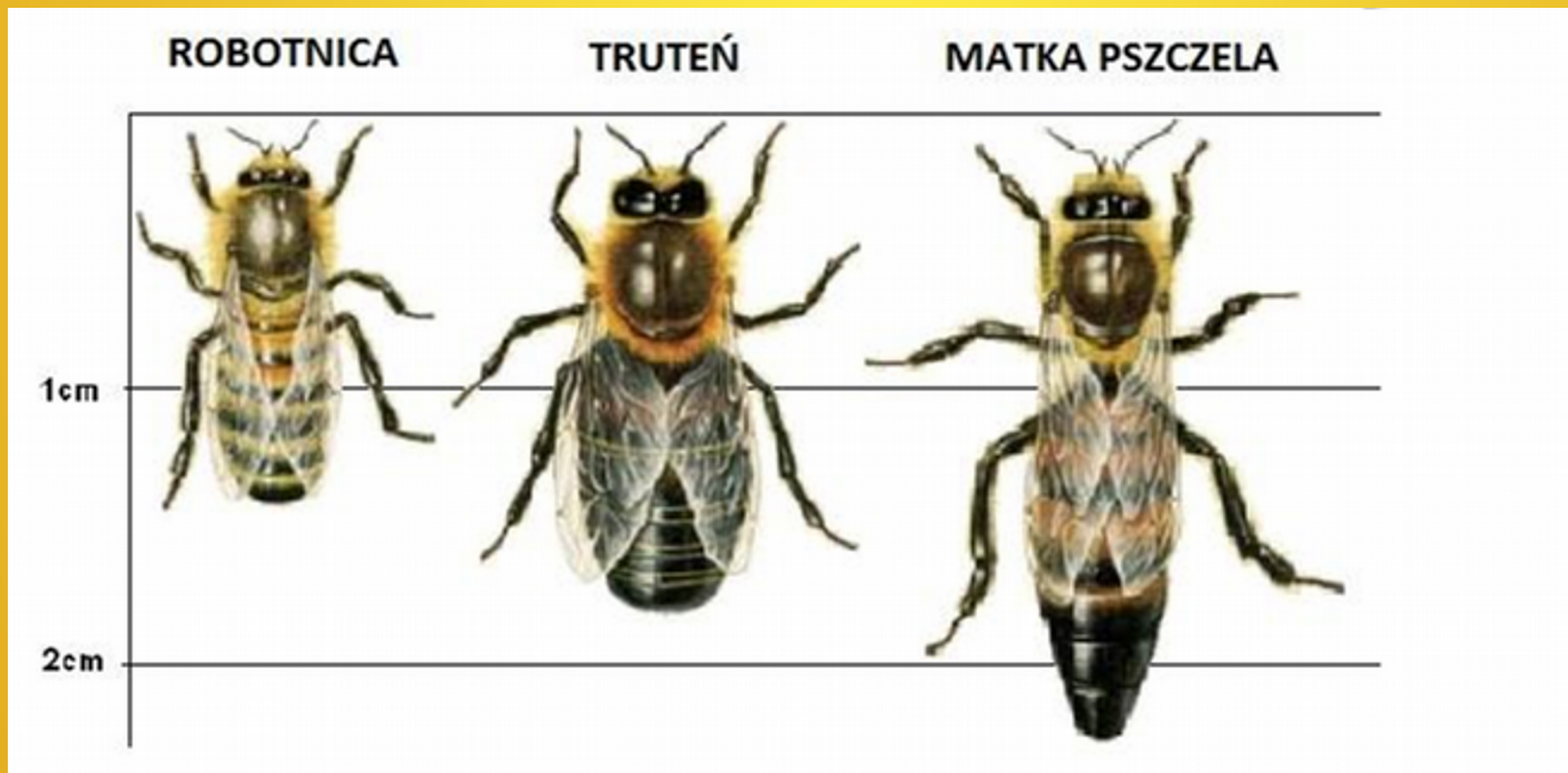
-praca

-produkty



# Tajemnice Pszczelej Rodziny

Tak wyglądamy



# Tajemnice Pszczelej Rodziny

Jej wysokość – Matka Królowa -jest tylko jedna





# Tajemnice Pszczelej Rodziny

Wiek - do 5 lat

Waga - 200-300mg

Wzrost – 20-25mm

Jej przeznaczenie – składanie ok 1,5 tyś jaj dziennie

Utrzymanie spójności rodziny



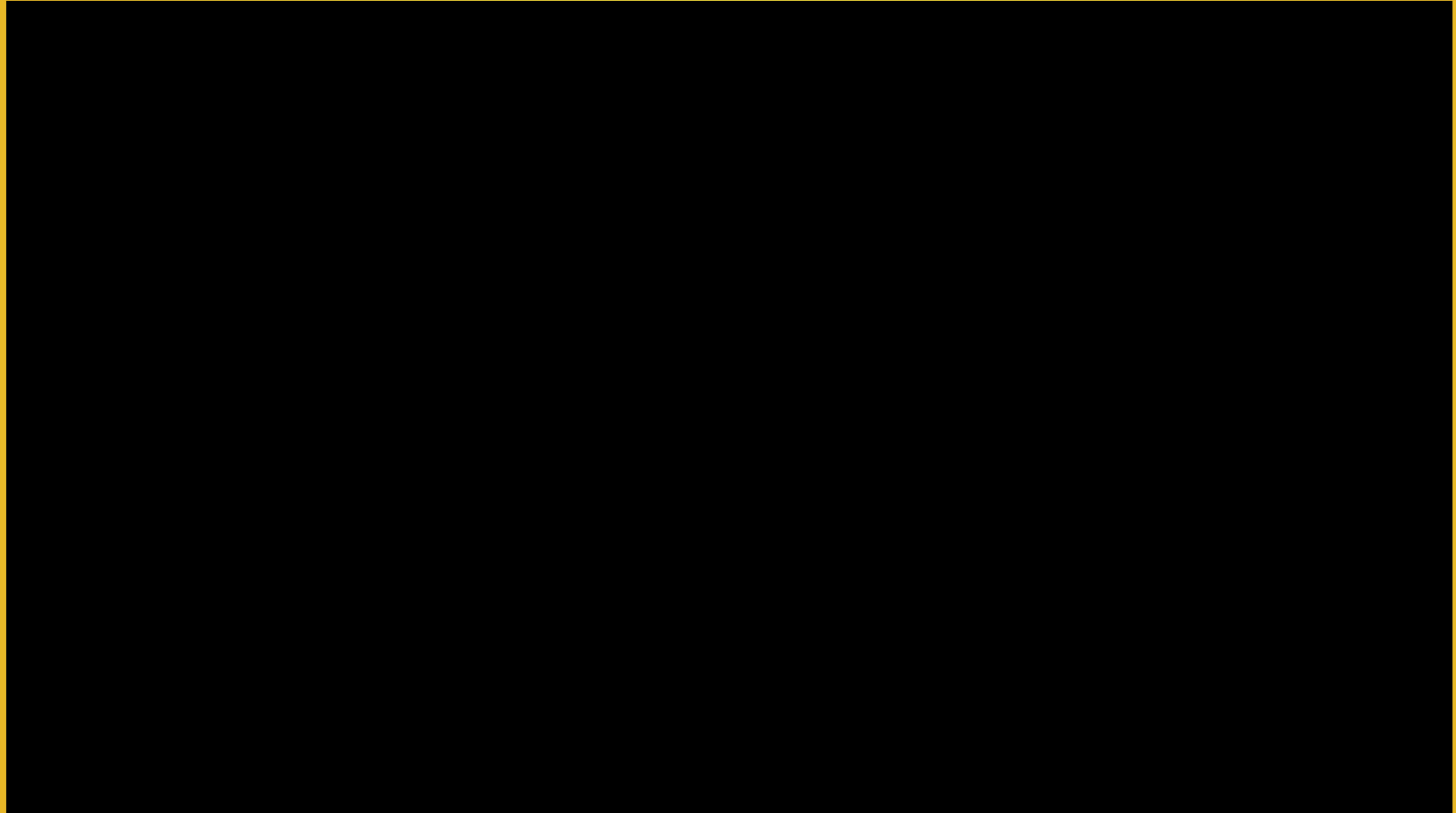
Kolory matek pszczelich w kolejnych latach



# Królowa i jej świta



# SKŁADANIE JAJ PRZEZ KRÓLOWĄ



# Tajemnice Pszczelej Rodziny

**Robotnice** - królowe bez władzy ?

Wiek – 1,5-8 miesięcy

Waga – 90-130 mg

Wzrost – 12-15 mm

Przeznaczenie- praca,praca,praca,praca a później praca

1 -3 dni

1 -3 -czyści siebie , komórki ,ogrzewa czerw

3 -6 -ogrzewa i karmi starszy czerw

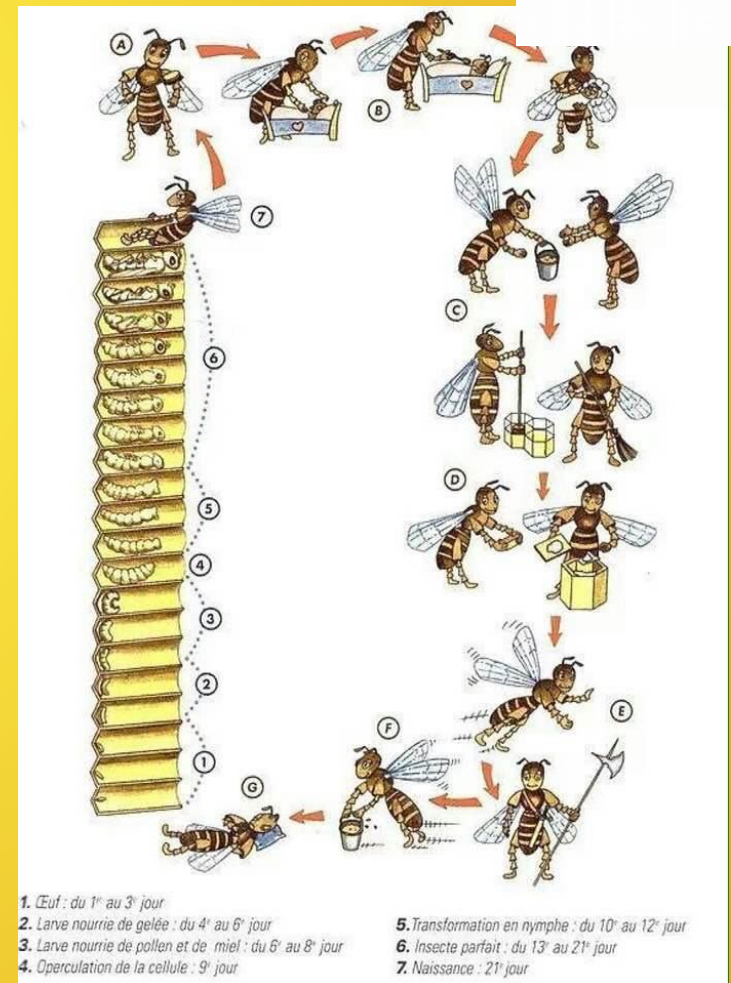
6 -14 -karmi młody czerw,odbiera nektar,przetwarza pyłek w pierzgę

8 -28-pierwszy oblot,buduje plastry,czyści ul

19-21-strażnik gniazda,awanś na zbieraczkę

około 45dnia - odchodzi do krainy wiecznych pożytków ;|

-



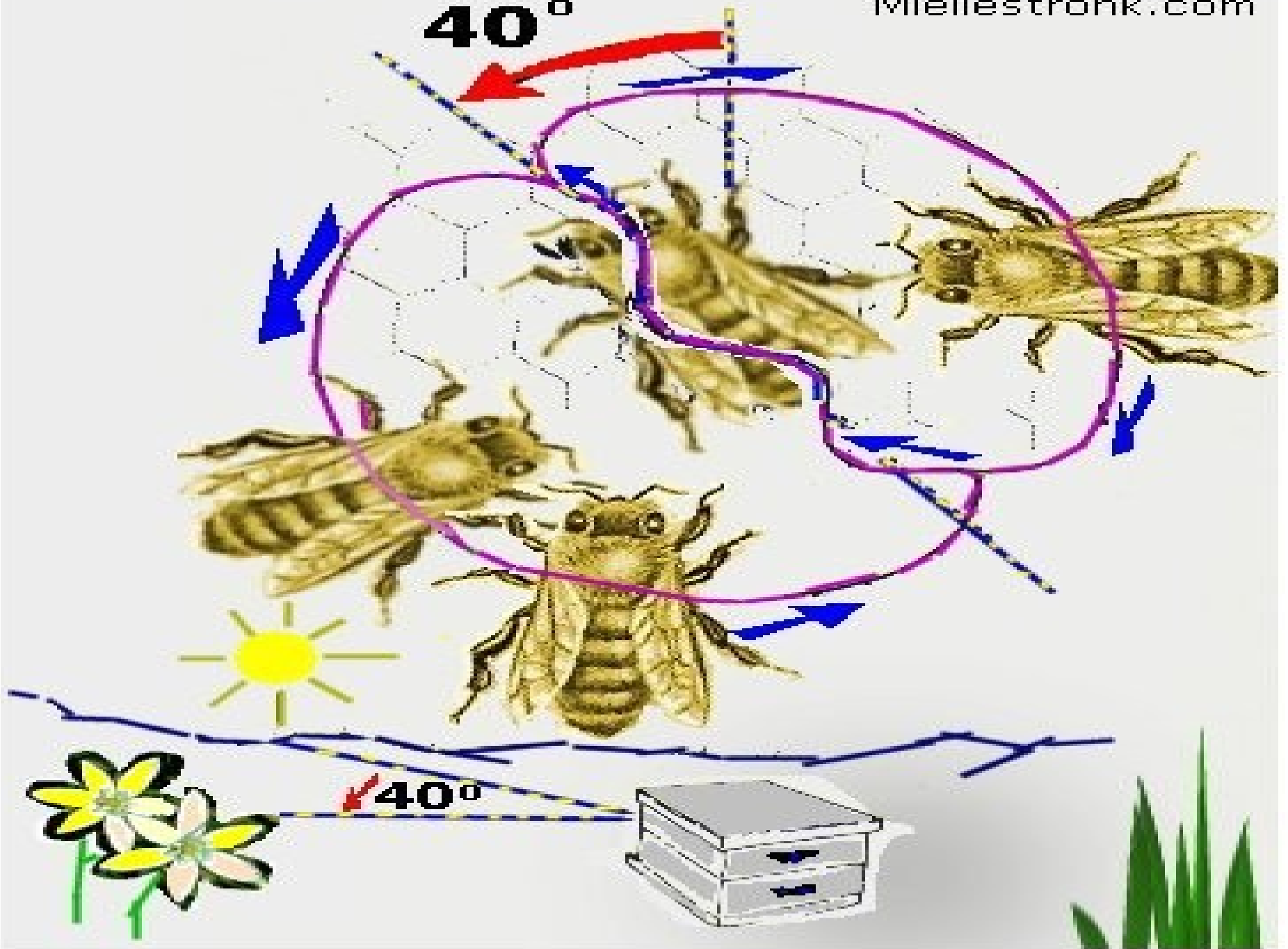
# Tajemnice Pszczelej Rodziny

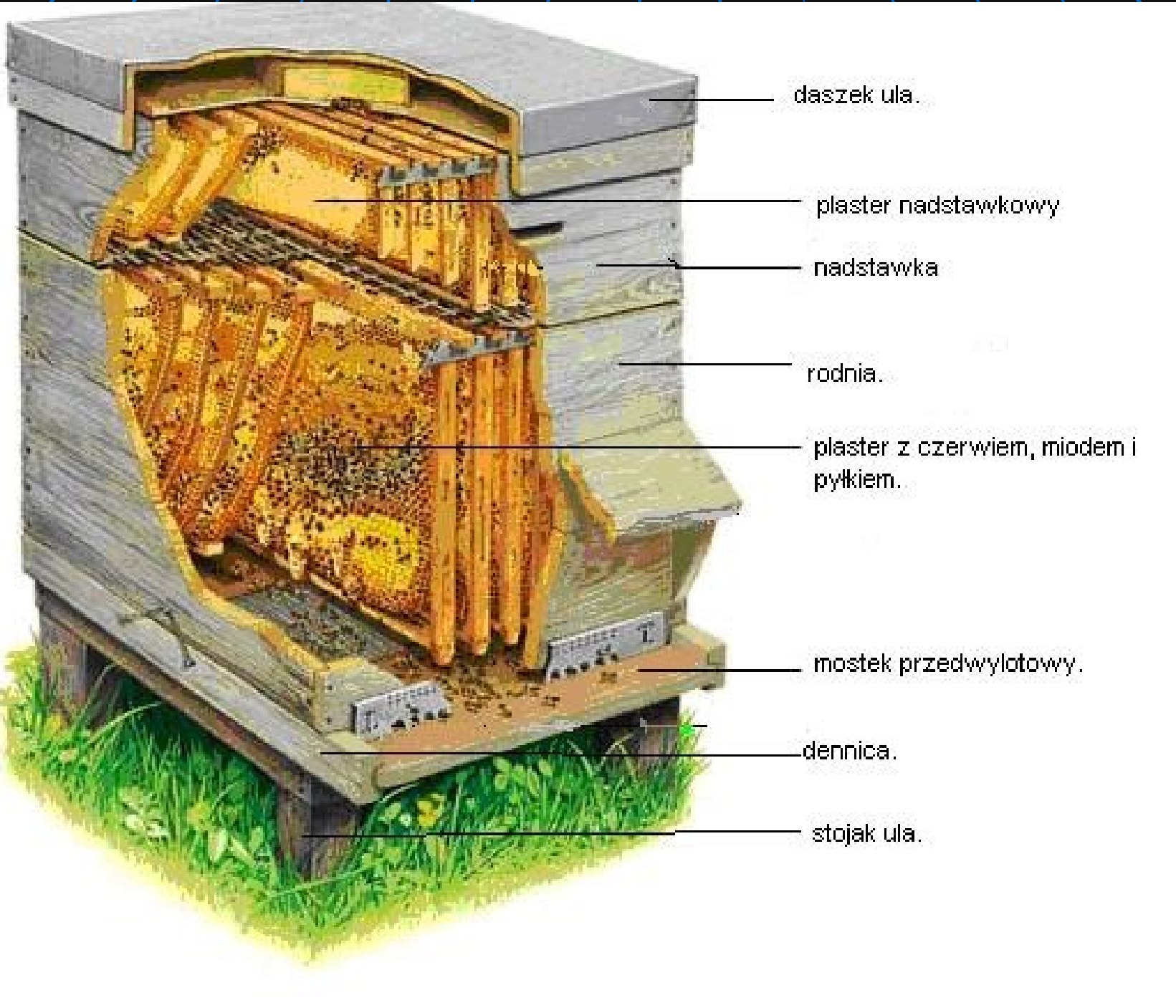
Robotnica umiejętności

- super architekt
- super narzędzia dotyku, wzroku ,powonienia
- super GPS



40°





# Tajemnice Pszczelej Rodziny

Siłaczki





# ***Tajemnice Pszczelej Rodziny***

Woszczarki



# Tajemnice Pszczelej Rodziny

Robotnice produkują  
-mleczko pszczele  
-wosk



# Tajemnice Pszczelej Rodziny

Robotnice przetwarzają  
-żywicę w propolis  
-pyłek w pierzgę  
-nektar w miód



# Tajemnice Pszczelej Rodziny

- Truteń - gdzie jest król ? Czyżby UK
- wiek 2-3 miesiące lub do godów ;)
- waga ok.260mg
- wzrost – 15-17mm
- dzieworodny
- umiejętności – kochany, super leń



# Tajemnice Pszczelej Rodziny

ANGORA



## CIEKAWOSTKI PSZCZELARSKIE

### DOKOŁA ŚWIATA

Aby powstał 1 kg miodu, robotnice muszą pokonać dystans równy dwukrotnemu obwodowi Ziemi i odwiedzić 4 miliony kwiatów!

### ILE PSZCZOŁ JEST W ULU

W zależności od pory roku liczebność rodziny waha się od 15 tysięcy do 60 tysięcy. Na świecie są jednak gatunki, których roje liczą nawet 100 tysięcy owadów.

### PRAWIE JAK LOT NA KSIĘŻYC

By zebrać 2 kg pyłku, pszczoły wykonują 100 tysięcy lotów i przelatują w tym czasie dystans ok. 300 tysięcy kilometrów.

### PŁODNOŚĆ

W ciągu tygodnia królowa potrafi złożyć nawet 20 tysięcy jajeczek.

### SENS ŻYCIA

Robotnica odwiedza przez całe życie do 30 tysięcy kwiatów. Efektem pracy jej całego życia jest 1/12 łyżeczki gotowego miodu.

### JAK DŁUGO ŻYJE PSZCZOŁA

W okresie letnim (gdy pracują) ok. 1,5 miesiąca, zaś pszczoły wyklute w okresie jesiennym przeżywają w ulu do wiosny.

### PŁODNA KRÓLOWA

Ogólna masa jajeczek składanych przez królową w ciągu doby, przewyższa dwukrotnie jej własną masę ciała. Dlatego robotnice intensywnie dokarmiają królową.

### MIARKA DO MIARKI

By zebrać 1 litr nektaru, pszczoły muszą wykonać 20 tysięcy lotów. Z 1 litra nektaru pszczoły mogą wyprodukować 150 – 300 gramów dojrzałego miodu.

### ILE GATUNKÓW

Na świecie żyje 20 tysięcy gatunków pszczoł. Najmniejsze pszczoły miodne mierzą zaledwie kilka milimetrów a największe do 4 centymetrów.

### NATURALNE OGRZEWANIE, CZYLI JAK ZIMUJĄ

Rój zbija się w kłęb, otaczając królową. Temperatura w środku wynosi nawet do 35 stopni mimo mrozu na zewnątrz ula. Pszczoły żywią się zgromadzonym przez lato zapasami.

### SKĄD SIĘ BIERZE WOSK

Dopiero w 1912 roku odkryto tajemnicę powstawania wosku. Pszczoły wytwarzają go w gruczołach woskowych - „wypacając” go.

### ILE ŻYJE KRÓLOWA

W warunkach naturalnych do pięciu lat. W hodowli jest wymieniana po 2 latach.



Fot: Charles Sharp, źródła danych: poradnik „Polubić pszczoły”, Jerzy Wilde, Elżbieta Gogolewska oraz portal [www.uratujszczole.pl](http://www.uratujszczole.pl); zebrał: Piotr Rajczyk/Studio Angora

PROSKOP

# Tajemnice Pszczelej Rodziny

- Pszczola -cichy dobrodziej człowieka
- mleczko pszczele
- propolis
- pierzga
- miód
- wosk
- tylko tyle ?
- więc....



Rośliny (uprawy)	Udział zawiązywanych owoców w stosunku do liczby kwiatów (%)	
	przy swobodnym dostępie owadów zapylających	pod siatkowymi izolatorami
Jabłonie	6,1–20,0	0,0–6,6
Grusze	8,0–22,3	0,5–1,8
Czereśnie	10,0–18,5	0,0–0,5
Wiśnie obcopylne	4,1–18,0	0,0–0,7
Wiśnie samopylne	18,3–33,0	6,9–15,4
Śliwy obcopylne	11,0–25,0	0,3–1,2
Śliwy samopłodne	14,4–28,1	7,6–16,0
Agrest	27,0–33,0	4,0–9,0
Porzeczka czarna	42,5–78,7	19,5–31,0
Borówka wysoka	70,0–90,0	0,0–30,0
Malina	66,0–99,9	27,0–90,0*
Truskawka	50,0–72,8	46,7–63,1*

# Tajemnice Pszczelej Rodziny

Nie trujmy pszczół

- wszystkie insektycydy , pestycydy , fungicydy – są truciznami !!
- ogranicz stosowanie
- giną wszystkie owady zapylające -nie tylko pszczoły



## ROLNIKU OGRODNIKU SADOWNIKU



WYKONUJ OPRYSKI PO USTANIU LOTU PSZCZÓŁ,  
CZYLI WIECZOREM LUB W NOCY

WYKONUJ OPRYSK TYLKO PO SPRAWDZENIU  
PRZEKROCZENIA PROGÓW EKONOMICZNEJ  
SZKODLIWOŚCI PATOGENÓW

WYKONUJĄC OPRYSKI ZACHOWAJ  
SZCZEGÓLNE ŚRODKI OSTROŻNOŚCI



**PAMIĘTAJ**

OPRYSKI NALEŻY WYKONYWAĆ  
NIE STWARZAJĄC ZAGROŻENIA  
DLA ŻYCIA I ZDROWIA LUDZI I ZWIERZĄT

Integrowana ochrona roślin to sposób  
ochrony roślin przed organizmami szkodliwymi,  
który polega na wykorzystaniu wszystkich  
dostępnych metod ochrony roślin,  
w szczególności metod niechemicznych,  
w celu zminimalizowania zagrożenia  
dla zdrowia ludzi, zwierząt  
oraz środowiska.

Na plantacjach kwitnących  
stosuj opryski w godzinach nocnych  
środkami o niskiej szkodliwości  
dla owadów zapylających (w tym pszczół)  
- takie, które mają kilkugodzinny okres prewencji.

Wytrucie pszczół grozi wysokimi karami  
oraz utratą dopłat bezpośrednich.



# Tajemnice Pszczelej Rodziny

Dziękuję za uwagę

